

# MANUALE DELL'UTENTE

**APISOLIS**  
NATURALLY ACTIVE



Si prega di consultare il presente manuale prima dell'uso

Anche su **YouTube** "APISOLIS ISTRUZIONI PER L'USO"

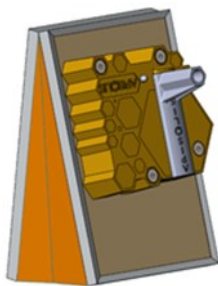


# Introduzione

Grazie per aver scelto Apisolis, il vaporizzatore che vi consentirà di visitare gli alveari in maniera alternativa e tranquilla. Il presente manuale è stato redatto per assicurare il buon funzionamento e la manutenzione di questo apparecchio. Per ulteriori dubbi e domande, non trattate qui: si prega di contattare via mail il servizio clienti: [sav@apisolis.com](mailto:sav@apisolis.com)

## Sezione I: Problematiche di sicurezza

### 1– Trasporto e stoccaggio



- Apisolis deve essere conservato con il beccuccio rivolto verso l'alto (vedi la figura di fianco).
- Durante il trasporto, assicuratevi che Apisolis non entri in contatto con altri oggetti che potrebbero danneggiarlo.

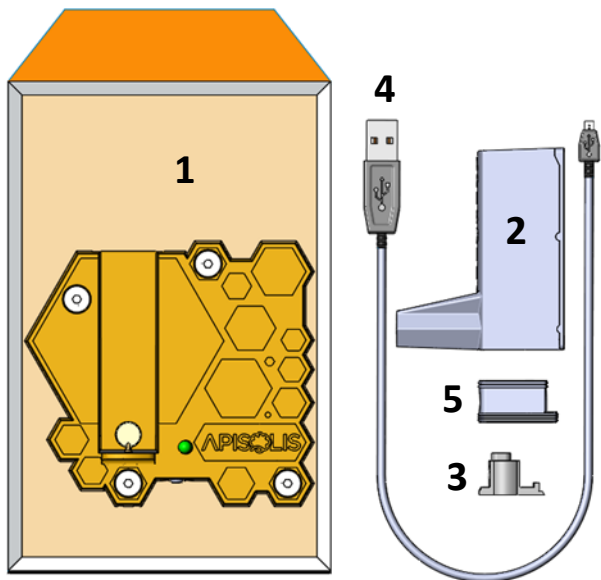
Posizione con il beccuccio  
rivolto verso l'alto

## 2– Problematiche di sicurezza e precauzioni di utilizzo

- Non utilizzare il presente vaporizzatore per altri scopi che non sia la visita agli alveari.
- Tenere fuori dalla portata dei bambini.
- Non versare liquidi su Apisolis e non immergerlo nell'acqua per evitare possibili danni.
- Non utilizzare il dispositivo in ambienti con temperature estreme, in condizioni di grave umidità o molto polverose.
- Apisolis non deve essere conservato all'esterno.
- Non lanciare e non fare cadere l'apparecchio, poiché questo lo danneggerebbe.
- Non provare a cambiare la batteria, autonomamente e, non servirsi di pezzi di ricambio non originali.
- Fare attenzione a non danneggiare o sporcare la porta micro USB, che si trova nella parte inferiore di Apisolis e che è necessaria ai fini delle operazioni di ricarica.
- *Richiede l'aggiunta della soluzione Native\* per funzionare. \*La soluzione Native è protetta da un brevetto regolarmente depositato.*

## Sezione II: Componenti e funzioni

### 1– La confezione comprende



## 2- Tabella dei componenti e relative funzioni

N°	Nome componente	Descrizione della funzione
1	Vaporizzatore	Unità principale composta dal soffietto, dal recipiente per il serbatoio e dalla parte elettronica
2	Serbatoio	Progettato per contenere la soluzione Native da spruzzare mediante beccuccio, oltre alla relativa guarnizione e resistenza
3	Resistenza	Progettata per riscaldare la soluzione Native e trasformarla in vapore
4	Cavo USB	Per ricaricare la batteria di Apisolis mediante porta micro USB
5	Guarnizione in silicone	Usata per sigillare il serbatoio e ospitare la resistenza

## Sezione III: Accensione

Prima di utilizzare il presente strumento, assicuratevi di rispettare scrupolosamente le seguenti fasi:

### 1– Riempire il serbatoio



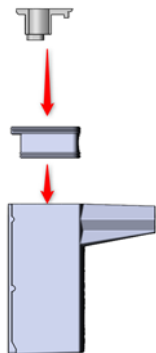
Versare la soluzione Native all'interno del serbatoio, utilizzando il foro previsto a tal proposito. Attenzione: riempire fino al limite segnalato dalle tacche interne al serbatoio (vedi sotto).



### 2– Preparazione della resistenza

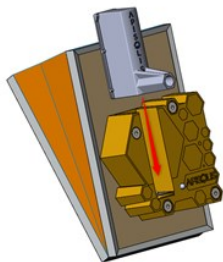
Quando si utilizza una resistenza nuova, è necessario prima immergerla nella soluzione Native evitando di bruciare il cotone che si trova al suo interno, durante l'accensione di Apisolis.

### 3- Installazione della resistenza



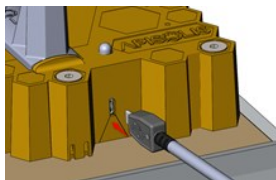
- Mettere la resistenza (precedentemente imbevuta per almeno 5 minuti) all'interno della guarnizione
- A questo punto, introdurre la guarnizione all'interno del serbatoio facendo attenzione a che la soluzione non trabocchi.

### 4- Installazione del serbatoio



- Inserire il serbatoio nel relativo slot, ideato proprio a tal proposito e collocato sul vaporizzatore, fino a raggiungere il fondo.

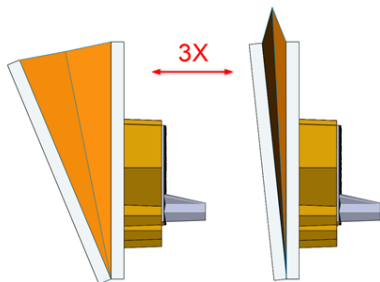
### 5- Ricarica della batteria tramite porta USB



- Inserire il cavo USB, incluso nella confezione, nella porta micro USB che si trova nella parte inferiore del vaporizzatore.

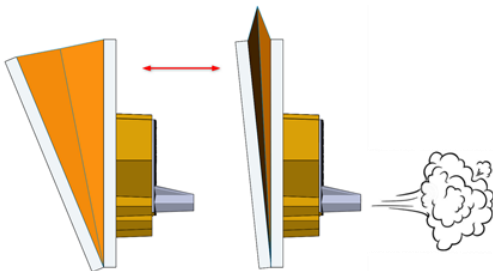
## Sezione IV: Funzionamento

### 1- Accensione



- Non c'è un pulsante on-off. Per accendere Apisolis, aprire e chiudere il soffietto 3 volte in posizione verticale, con il beccuccio verso il basso. Per 4 volte, sarà emesso un segnale acustico.

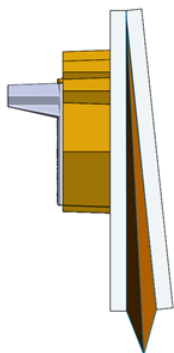
### 2- Attivazione del vapore



- Una volta avviato, è sufficiente aprire e chiudere il soffietto per produrre vapore.



### 3– Arrestare il vaporizzatore



3 s.



- Per fermare Apisolis, tenere il soffiETTO chiuso e con il beccuccio rivolto verso l'alto per 3 secondi. Sarà emesso un segnale acustico ma stavolta durerà una 1 sola volta.

- Dopo 20 minuti di inattività, Apisolis si spegne automaticamente così da risparmiare carica.

### 4– Controllo livello della batteria



2 s.



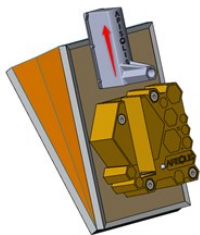
- Con Apisolis spento (e solo in questo caso): tenere il soffiETTO chiuso, beccuccio in alto per 2 secondi. Il led colorato indicherà il livello della batteria:

- Rosso: batteria scarica (da 0% a 40%) da ricaricare
- Arancione: batteria a metà carica (da 40% a 80%)
- Verde: batteria ricaricata (da 80% a 100%)

## Sezione V: Manutenzione

- Si consiglia, durante le prime settimane di utilizzo, di provvedere a dei cicli di ricarica completi con l'obiettivo di ottimizzare la durata di vita della batteria.
- Dopo l'uso, si consiglia di pulire le possibili tracce di liquido presenti a livello di connettori del serbatoio e del recipiente. Non usare alcun liquido per pulire Apisolis.

### 1- Sostituire la resistenza



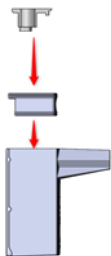
a) Sollevare il serbatoio del vaporizzatore



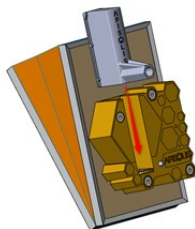
b) Estrarre la resistenza dal supporto in silicone



c) Estrarre il supporto in silicone dal serbatoio



c) Immergere la nuova resistenza (vedi sezione III), successivamente, collocarla all'interno del supporto in silicone. La resistenza deve essere inserita perfettamente. Collocare immediatamente l'unità, che si è venuta a creare, all'interno del serbatoio.



d) Ricollocare il serbatoio nel vaporizzatore. Verificare l'assenza di perdite importanti, una volta che il serbatoio è stato collocato. NB: la presenza di eventuali micro perdite è normale.

## 2– Ricaricare Apisolis

- Collegare il cavo USB alla porta micro USB che si trova nella parte inferiore del vaporizzatore.
- Inserire l'altra estremità in una porta USB del computer o in un caricatore USB compatibile con la ricarica rapida (2.1A), non incluso.
- Durante il processo di ricarica, il LED lampeggerà e indicherà il relativo stato di ricarica: una volta che passerà a essere di colore verde fisso, la ricarica sarà completa.

3– Garanzia: La garanzia legale di conformità e, a fronte, di eventuali vizi nascosti è di 2 anni: è volta ad assicurare che il prodotto ricevuto sia conforme alla descrizione del prodotto stesso, nonché privo di eventuali difetti nascosti. In caso contrario, contattare il servizio clienti: [av@apisolis.com](mailto:av@apisolis.com)

## Sezione VI: Risoluzione dei problemi

CAUSA	RISOLUZIONE
Il led lampeggia rosso	Controllare che la resistenza funzioni correttamente all'interno del serbatoio, poi, controllare che quest'ultimo sia ben posizionato.
Apisolis non produce sufficiente vapore	Sostituire la resistenza
Presenza di liquido sotto la resistenza	Pulire i perni di collegamento, che si trovano sotto la resistenza, per evitare che il liquido faccia contatto tra i due
Apisolis non si accende	Verificare il livello della batteria e ricaricarla, se necessario. Se il problema persiste, contattare SAV, via e-mail

I contenuti, di cui sopra, sono i guasti più comuni e le procedure consigliate per la risoluzione delle relative problematiche. Per ulteriori malfunzionamenti, si prega di contattare il servizio clienti via e-mail: [sav@apisolis.com](mailto:sav@apisolis.com)